

Technický list

TL 07.55 Oprava betónu BETON FIX

Výrobok

Dvojsložkový chemický systém na báze polyesterových živíc na veľmi rýchle opravy betónu. Slúži na opravu prasklín, škár, hrán a rohov poškodeného betónu, kameňa a muriva. Renovácie výtčkov, schodísk a pod. Ideálne aj ako lepidlo na lepenie materiálov na kameň alebo murované prvky.



Vlastnosti

- Extrémne zaťaženie
- Interiér a exteriér
- Okamžite použiteľná, bez zápachu
- Pretierateľná po 1 hodine od aplikácie
- Aj na vlhký podklad
- Krátky vytvrdzovací čas pri vyšších teplotách (1h pri 15 °C)
- Doba gélovatenia – 10 min
- Jednoduchá a čistá aplikácia

Použitie

Oprava prasklín, škár, hrán a rohov v betóne

Renovácia výtčkov

Oprava betónových podkladov a schodísk

Lepidlo na lepenie materiálov na kameň alebo murované prvky

Technické vlastnosti

Základ	polyesterová živica		
Pevnosť v tlaku	N/mm ²	41,5	EN ISO 604
Pevnosť v ohybe	N/mm ²	13,9	EN ISO 178
Aplikačné teploty	°C	-10 / +40	
Tepelná odolnosť	°C	-40 / +120	po vytvrdnutí
Tepelná odolnosť	°C	-10	pri preprave
Gélovatenie	min	8 – 10	15 °C
Skladovateľnosť	mes.	18	Dnom dolu!!! Pri teplotách od +5 °C do +25 °C.

Balenie

- Kartuša 480 g

Farba

- Sivá

Podklad

Musí byť čistý, suchý, pevný, bez voľných častíc prachu, masntôt a oleja.

Aplikácia

Typy opráv a pokyny

Oprava trhlín a škár: Odskrutkujte uzáver kartuše. Nasadte zmiešavaciu trysku. Vytlačte mimo aplikované miesto, kým nie je dosiahnutý rovnomerný odtieň farby. Aplikujte hlboko do oblasti opravy. Prebytok materiálu vyhladte stierkou.



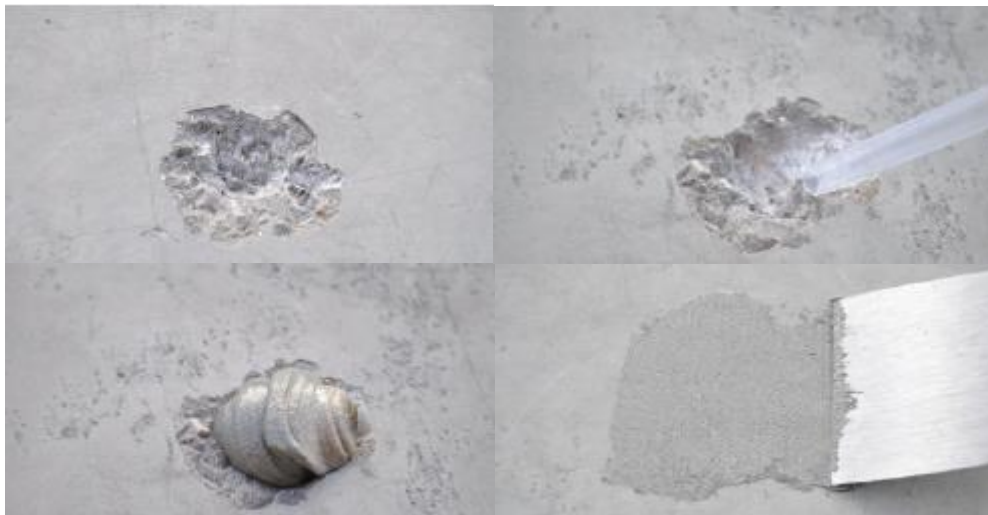
Trhlinový steh: Odskrutkujte uzáver kartuše. Nasadte zmiešavaciu trysku. Vytlačte mimo aplikované miesto, kým nie je dosiahnutý rovnomerný odtieň farby. Aplikujte hlboko do oblasti opravy. Prebytok materiálu vyhladte stierkou.



Oprava hrán a rohov: Odskrutkujte uzáver kartuše. Nasadte zmiešavaciu trysku. Vytlačte mimo aplikované miesto, kým nie je dosiahnutý rovnomerný odtieň farby. Hrany a rohy opravte pomocou škrabky a stierky.



Oprava trhlín a výtlkov: Odskrutkujte uzáver kartuše. Nasadte zmiešavaciu trysku. Vytlačte mimo aplikované miesto, kým nie je dosiahnutý rovnomerný odtieň farby. Hrany a rohy opravte pomocou škrabky a stierky. (Pri lepení materiálu použite väčšiu finálnu vrstvu a vkladajte do živého).



Obmedzenie

V prípade aplikácie v teplotách pod 0 °C je nutné kartušu temperovať na 20 °C.

Bezpečnosť

Vid' << Karta bezpečnostných údajov >>

Aktualizácia

Aktualizované dňa

Vyhotovené dňa 03.04.2023

Výrobok je v záručnej dobe zhodný so špecifikáciou. Uvedené informácie a poskytnuté údaje sú založené na objektívnom testovaní, našich skúsenostiach, výskume a predpokladáme, že sú spoľahlivé a presné. Napriek tomu firma nemôže poznať najrôznejšie použitie, kde a za akých podmienok bude výrobok aplikovaný, ani použité metódy aplikácie, preto neposkytuje za žiadnych okolností záruku nad rámec uvedených informácií, čo sa týka vhodnosti výrobkov pre určité použitia ani na postupy použitia. Uvedené údaje sú všeobecného charakteru. Každý užívateľ je povinný sa presvedčiť o vhodnosti použitia vlastnými skúškami. Pre ďalšie informácie prosím kontaktujte naše technické oddelenie.